



Atelier du MARAIS
PAYSAGE URBANISME

Commune: **Mernel (35)**

Objet: **Aménagement de la traversée d'agglomération et de la mairie**

Phase: **Contrat d'Objectifs**

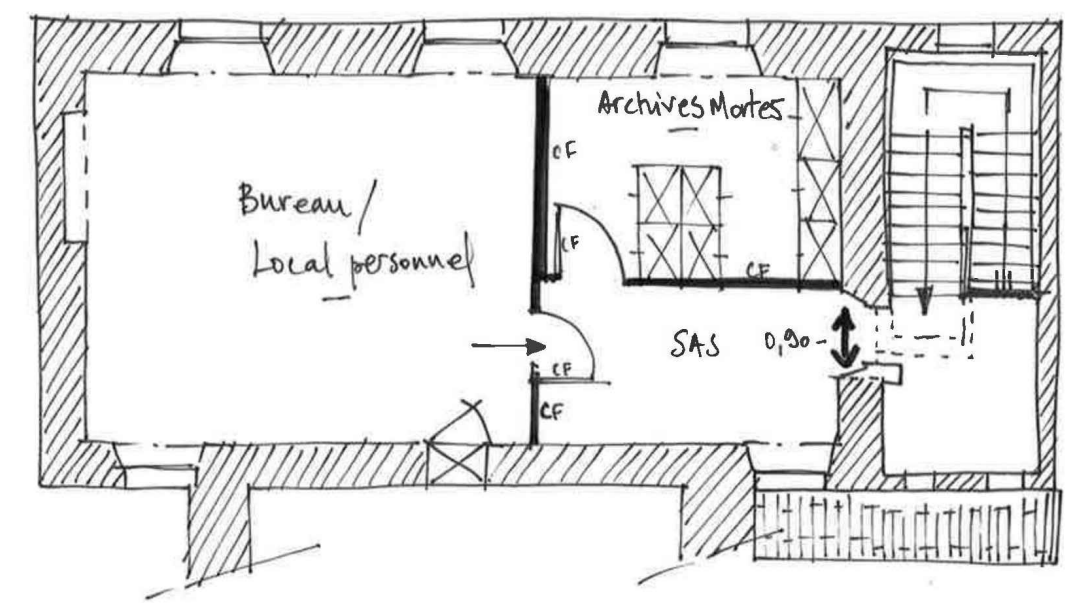
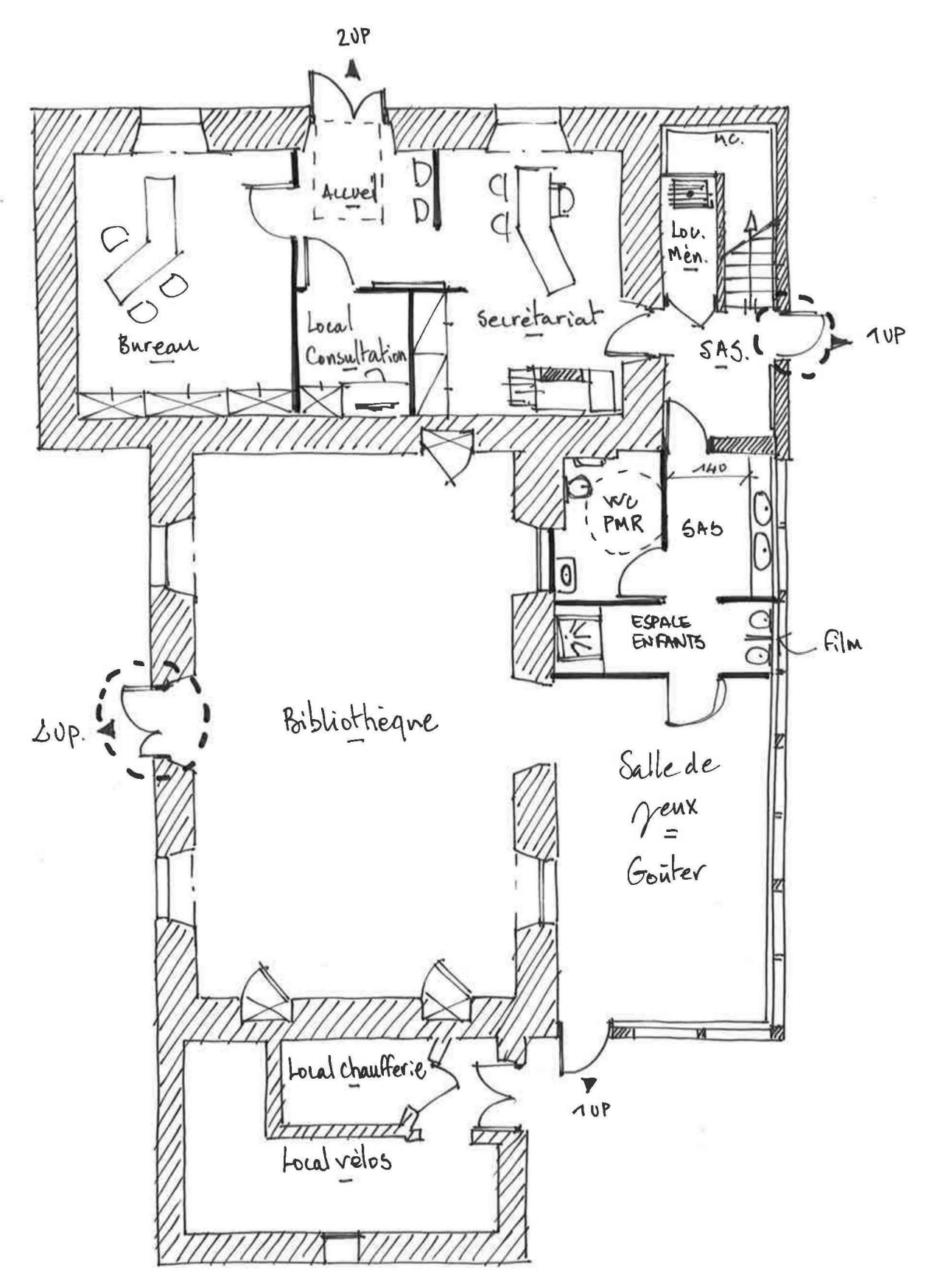
PLANCHE N°3

1/500 Plan de composition du parvis de la mairie et de la réorganisation interne des locaux de la mairie

Ind :	Etabli par :	Objets de la révision:	Date :
A	E.Lemoine	Création du document	Juin 2019

Atelier du Marais - 50, Rue de Vitry - 35300 Fougères
Tel: 02.99.97.23.72 - Fax: 02.99.97.29.86 - pierre@atelierdumarais.org

AMENAGEMENT INTERIEUR DE LA MAIRIE 1/100



- A prévoir pour mise en accessibilité :
- RDU :
 - Modification des évacuations sans escalier et Bibliothèque
 - Ouvrir entre bibliothèque et salle de jeux ou modifier la porte (ouverture de 0,80 mètre)
 - Sanitaires PMR + SAS + lave-mains + espace dédié aux enfants (en option)
 - Etage :
 - Main-courante dans escalier existant → prévoir dérogation car largeur insuffisante pour 2 mains-courantes.
 - Sas coupe-feu pour escalier
 - Cloisons coupe-feu pour archives + plancher.

AMENAGEMENT DU PARVIS DE LA MAIRIE 1/100

